

# मौरीपालन विकास शाखा, गोदावरीवाट सञ्चालित कार्यक्रमहरु र यसले पारेका असर



तीर्थकुमार श्रेष्ठ

वरिष्ठ मौरी विज्ञ

मौरीपालन विकास शाखा, गोदावरी ललितपुर







# समेटीएका वुँदाहरु:

- परिचय:
- उद्देश्य
- मुख्यकार्यक्रमहरु र  
विनियोजित बजेट
- उपलब्धि
- समस्या
- भावि कार्यदिशा





# परिचय

- वि.सं. २०३२।०३३ देखि व्यावसायिक कीट विज्ञान आयोजना अर्न्तगत मौरी पालन कार्यक्रमहरू सञ्चालन हुँदै आएको,
- २०४३।०४४ सालमा मौरीपालन केन्द्र, स्थापना भई २०४४ श्रावणमा मौरी पालन तालिम तथा प्रसार सेवा आयोजना लागु भएको
- २०४९/०५० “मौरी विकास कार्यक्रम”
- २०५१।०५२ सालमा मौरीपालन विकास शाखाको स्थापना भई हालसम्म मौरीपालन सम्बन्धी विविध कार्यक्रमहरू सञ्चालन हुँदै आएको ।





# परिचय...

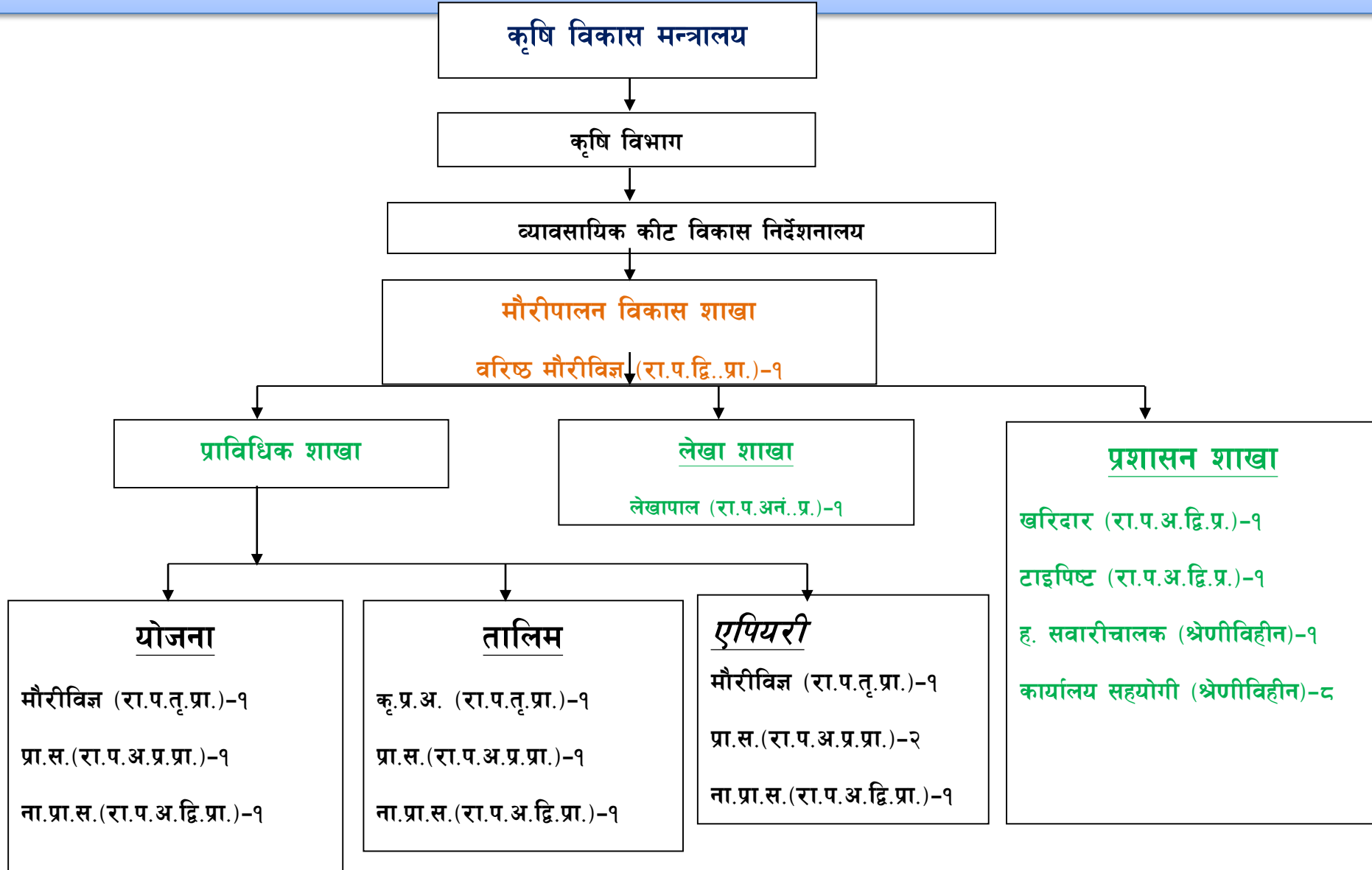
- ०६१/६२ को ONM पछि “मौरीपालन विकास शाखा” को रुपमा रहेको,
- यस कार्यालय समुद्रसतह देखि १५३० मीटर (५१०० फीट) उचाइमा रहेको,
- जमिनको क्षेत्रफल ६० रोपनी
- कार्यालय भवन-१, छात्रावास-२,

पाहुनाघर-१, आवास-१, पालेघर-१,  
पुस्तकालय-१, प्रयोगशाला-१, घर  
निर्माण वर्कशप-१, क्यान्टीन-१,  
स्टोर-१, तालिम हल-१ र  
मोटरग्यारेज-१





# दरबन्दि ठाँचा





# उद्देश्यहरु

## दीर्घकालीन उद्देश्यहरु:

- आयमूलक र रोजगारीमूलक कार्यक्रमको रुपमा परम्परागत मौरीपालनलाई सुधार गरी मौरीपालकहरुलाई सेवा, टेवा पुऱ्याइने गरिवी निवारणमा सहयोग पुऱ्याउने ।
- उन्नत मौरीपालन प्रविधिको विकास एवं प्रसारबाट मह र मौरीजन्य उपजहरुको उत्पादनमा वृद्धि ल्याउने ।
- विभिन्न बालीनालीहरुमा मौरीद्वारा परागसेचन गराई उत्पादन र उत्पादकत्वमा वृद्धि ल्याउने ।
- महको उत्पादनमा मात्रात्मक तथा गुणात्मक वृद्धि गरी अन्तर्राष्ट्रिय बजार व्यवस्थापनमा सहयोग गर्ने ।





# उद्देश्यहरु

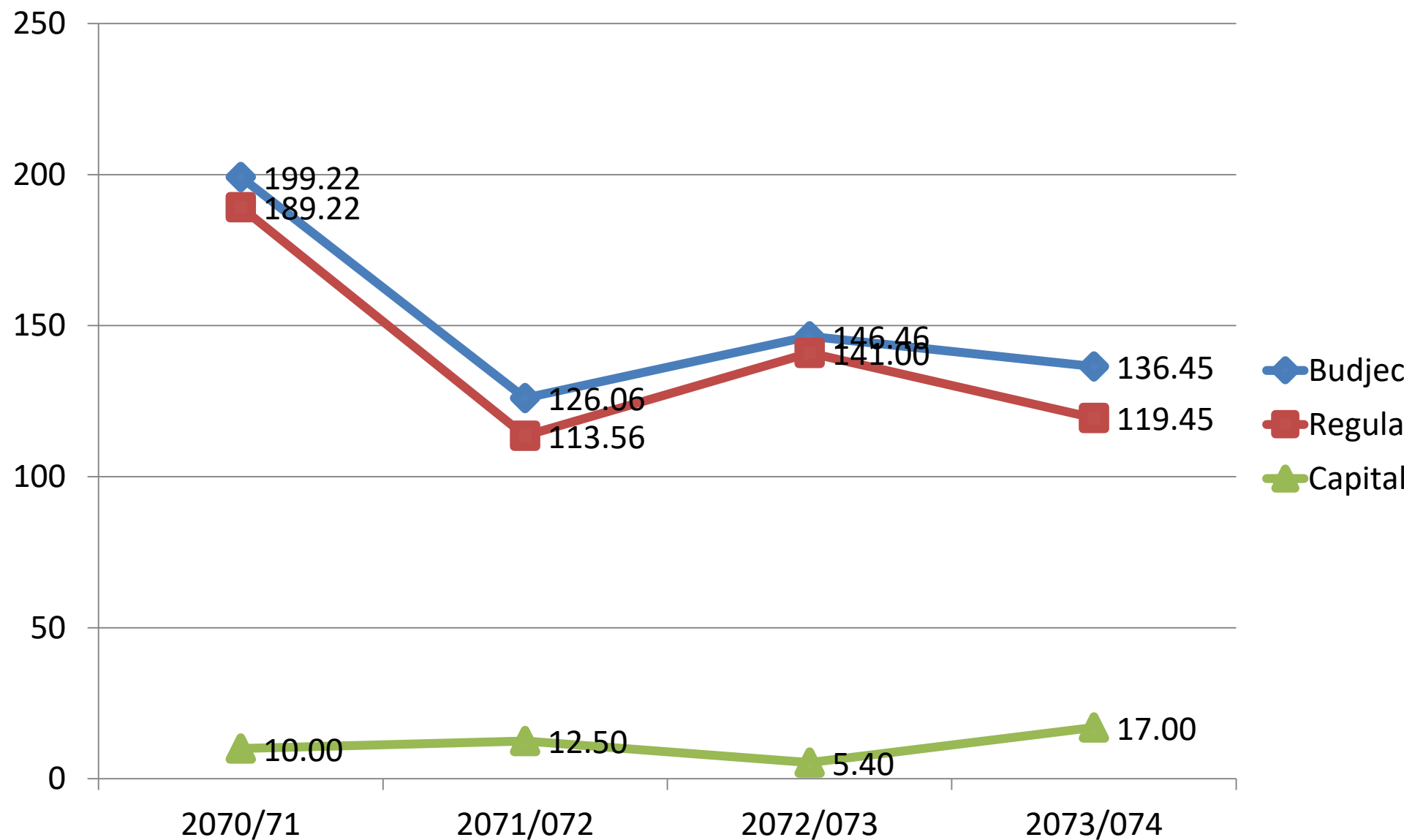
## अल्पकालीन उद्देश्यहरु

- मौरीपालनको उपयुक्त प्रविधिको विकास गर्ने ।
- आवश्यक संगठनात्मक ढाँचाको विकास गर्ने ।
- दक्ष जनशक्तिको विकास गर्ने ।
- कृषकस्तरमा प्राविधिक सेवा/सहयोग पुर्याउने ।
- विभिन्न सरकारी, निजी तथा गैह्र-सरकारी संघ संस्थाहरूसँग समन्वय राखी मौरीपालन कार्यक्रमलाई राष्ट्रियस्तरमा प्रभावकारी ढंगले परिचालन गर्ने ।
- मौरीपालन कार्यक्रमलाई कृषक तथा उपभोक्ता वर्गसम्म परिचित गराउन व्यापक रूपमा प्रचारप्रसार सम्बन्धी कार्यक्रम संचालन गर्ने ।



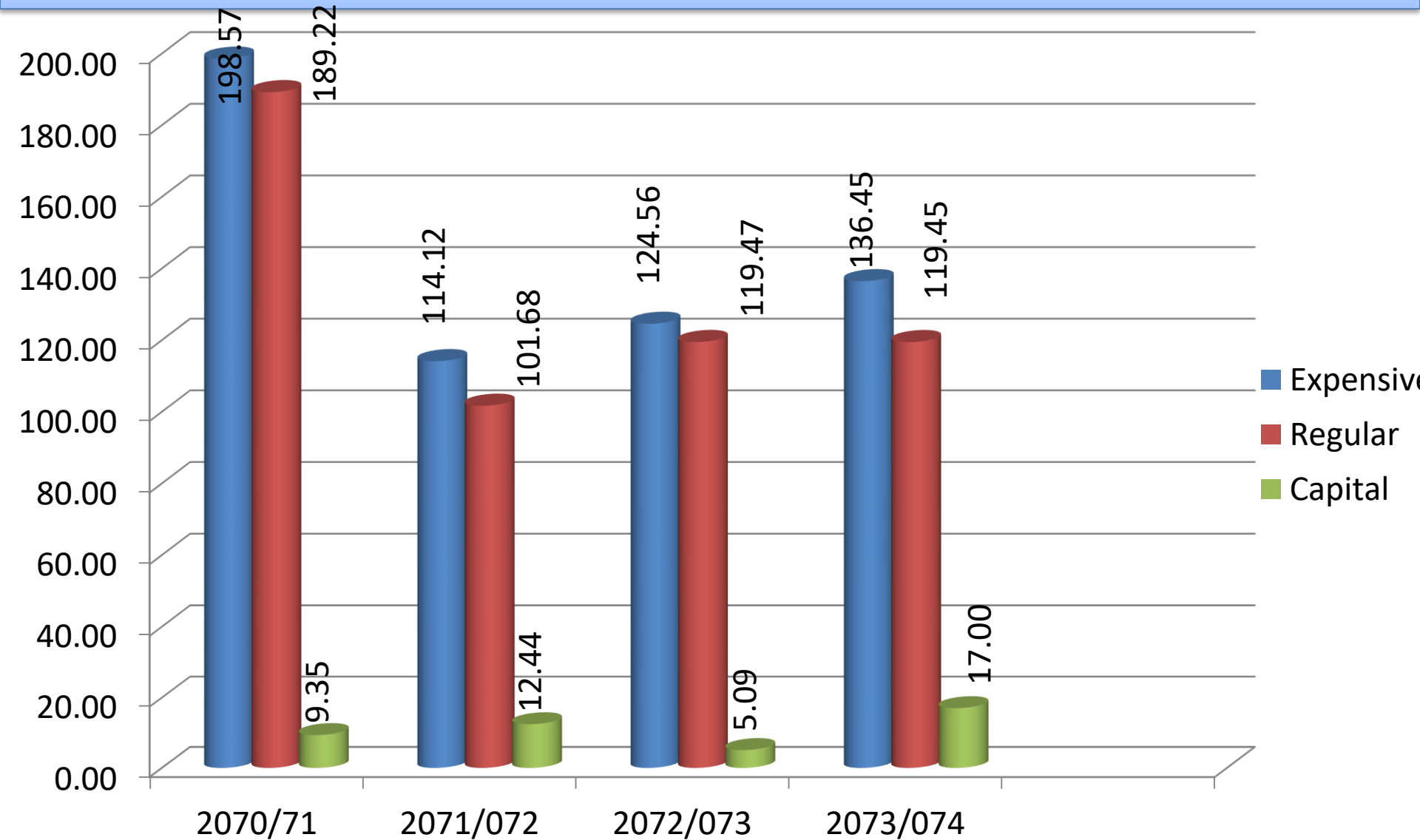


# विगत ४ वर्ष सम्मको विनियोजित बजेट





# विगत ४ वर्ष सम्मको खर्च विवरण





# शिप विकास र जनचेतना आयोजना

- आधारभुत मौरीपालन कृषक तालीम ७ दिने (कृषक स्तर)
- महिला, दलित, आदिवासी, जनजाती लक्षित मौरीपालन तालिम
- गुणस्तर मह सम्बन्धी कृषकस्तर तालीम ७ दिने
- प्रा.स./ना.प्रा.स. स्तरिय आधारभुत मौरीपालन तालिम
- मौरीघार निर्माण सिकर्मी तालीम
- कृषि प्रविधिकहरुलाई त्द्वि त्वबप्लप्लन १२ कार्य दिनको (एक प्रदेशमा एउटा)
- मौरीपालन र मह सम्बन्धी जनचेतनामुलक सन्देश प्रसारण (टि.भि. एफ.एम बाट)





## व्यवसायिक मौरीपालक कृषक/ समुहहरुलाई सहयोग कार्यक्रम

- प्रतिकुल मौसममा कृतिम आहारामा ५० प्रतिशत अनुदान ढुवानी सहित
- मौरी गोला स्थानान्तरणमा ५० प्रतिशत अनुदान
- व्यवसायिक मौरीपालनक कृषकहरुलाई ७५ प्रतिशतमा मुल्य अनुदानमा रिफ्लेक्टोमिटर वितरण
- व्यवसायिक मौरीपालनक कृषकहरुलाई ५० प्रतिशतमा मुल्य अनुदानमा मह मदानी वितरण
- व्यवसायिक मौरीपालनक कृषकहरुलाई ५० प्रतिशतमा मुल्य अनुदानमा आधार चाका वितरण
- व्यवसायिक मौरीपालनक कृषकहरुलाई ५० प्रतिशतमा मुल्य अनुदानमा प्रेश मेशिन वितरण
- मौरीपालन सम्बन्धि पुरस्कार वितरण
- समस्या देखा परेका पकेट क्षेत्रमा २ दिने घुम्ती तालिम सञ्चालन





# फर्म व्यवस्थापन आयोजना

- फर्म व्यवस्थापनको लागि कम्पोष्ट मल खरिद
- अल्पकालिन फूलको बिउ तथा विरुवा खरिद
- मैन खरिद
- कृतिम आहारा खरिद





# पहिले



# अहिले





# पहिले





पहिले



अहिले





पहिले



अहिले





# प्रविधि विकास आयोजना

- स्वस्थ रानु उत्पादन तथा वितरण
- रैथाने मौरी संरक्षण तथा परम्परागत घारमा सुधार (मुढे घार सुधार कार्यक्रम)
- कृषक/श्रोतकेन्द्रबाट मौरीजन्य सह उत्पादन (मैन) खरिद
- परम्परागत घारबाट आधुनिक घारमा मौरी सार्ने तरिका प्रदर्शन कार्यक्रम
- प्रमोदशाला सञ्चालन





# मौरी श्रोतकेन्द्र विकास आयोजना

- नयाँ श्रोतकेन्द्र स्थापनाको लागि सम्भाव्यता अध्ययन
- श्रोत केन्द्र स्थलगत मौरीपालन तालिम
- श्रोतकेन्द्र स्थापना र ५० प्रतिशतमा मुल्य अनुदानमा घर गोला तथा सामग्री वितरण
- श्रोतकेन्द्र पुर्नताजगी तालिम ७ दिने





# जैविक विविधता संरक्षण तथा चरन विकास कार्यक्रम

- चिउरी नर्सरी स्थापना
- मौरी चरन पात्रो निर्माण
- मौरी चरन नक्साङ्कन तयार २ वटा प्रदेशमा
- मौरीजन्य चरन बोटविरुवा वितरण ढुवानी सहित १०० प्रतिशत मुल्य अनुदानमा
- तोरी वालीमा परागसेचन प्रदर्शन कार्यक्रम





# तालिम तथा क्षमता अभिवृद्धि कार्यक्रम

- प्रा.स./ना.प्रा.स. सेवाकालिन तालिम
- प्रयोगशाला सञ्चालन तालिम (कर्मचारीलाई)
- कार्यक्रमको अनुगमन गरी प्रतिवेदन पेश गर्ने (अनुगमन मुल्याङ्कन)
- आकस्मिक अनुगमन (अनुगमन, मुल्याङ्कन तथा कार्यक्रम)
- कार्यक्रम सञ्चालित जिल्लाहरुको अनुगमन तथा प्रतिवेदन (अनुगमन)
- सरुवा भएर जाँदाको भ्रमण खर्च (आन्तिरीक भ्रमण)
- कार्यालयमा दैनिक चिया खर्च तथा अतिथी सत्कार एवं जलपान (अतिथी सत्कार तथा जलपान भोज खर्च)





# सेवा टेवा आयोजना

- माइट व्यवस्थापन अभियान
- EFB, व्यवस्थापन अभियान
- वि क्लिनिक सञ्चालन
- मौरीमा आइ पि. एम. सञ्चालन
- मौरीपालन प्राविधिक पुस्तिका प्रकाशन तथा वितरण
- मौरी सामग्री वितरण (गोला मजबुतपन मापन गर्ने सामग्री)



# चुनौतीहरू विद्यमान

- विषादी अवशेष अुगमन कार्यक्रमको अभाव, अन्तर्राष्ट्रिय मान्यता प्राप्त प्रयोगशाला र उपकरणको कमी, प्रमाणीकरण व्यवस्थाको कमी,
- प्रशोधन तथा प्याकेजिङजस्ता सुविधाहरू विभिन्न स्तरमा नहुनु आदिले गुणस्तरीय महव्यापारमा समस्या परेको देखिनु ।
- वनफँडानी तथा डढेलोबाट मौरीचरनमा समस्या हुनु ।
- चरनक्षेत्रमा यातायातको पहुँच नहुनु ।
- कृषकहरूलाई परागसेचनको महत्व थाहा नहुनु ।
- बालीनालीमा जैविक विषादीको प्रयोग कम हुनु ।
- बालीहरूमा कडा विषादीको प्रयोग ।
- दक्ष जनशक्तिको अभाव तथा परिचालनमा कमी हुनु ।
- मौरीपालन प्रविधिको विकास तथा अनुसन्धानको कमी हुनु ।
- मौरीपालन विकास नीतिको अभावजस्ता समस्याहरूले मौरीपालनको विकास तथा अग्रगमनमा अवरोध पुऱ्याइरहेको देखिनु ।



# विगतका खर्चबाट भएका उपलब्धिहरु

क्र. स.	कार्यक्रम	उपलब्धि
१	श्रोतकेन्द्र स्थापना	व्यवावसायिक मौरीपालक कृषकहरु बृद्धि, स्वरोजगार
२	आधारभुत मौरीपालन तालिम कृषक स्तर	कृषकहरुले आधुनिक मौरीपालन सुरु गरेको र केही कृषकहरुले व्यवसाय नै सञ्चालन गरी आय स्तरमा बृद्धि
३	मौरीघार निर्माण सिकर्मी तालिम	आफ्नै जिल्लामा आधुनिक घर निर्माण गरी न्युन मुल्य र सरल ढुवानी सहित कृषकहरुले घर उपलब्धताको लागी सहयोग पुगेको ।
४	मौरीपालन कृषक पाठशाला, माइट व्यवस्थापन, इ एफ बि व्यवस्थापन	समयामयिक गोला व्यवस्थापन गर्न, रोग तथा सुलसुल तथा रोहरुको नियन्त्रण गर्न सफल
५	रानु उत्पादन वितरण	मौरी गोला गुणस्तर र उत्पादन क्षमता बृद्धि
६	रैथाने मौरीको संरक्षण र परम्परागत घरमा सुधार	मौरी गोलामा मौरी गोला निरीक्षण गर्न, चिनी चास्नी दिन, औषधि दिन तथा आधार चाका दिइ मह उत्पादन क्षमता बृद्धि



## .....क्रमश

क्र. स.	कार्यक्रम	उपलब्धि
७	मौरी फर्मको अल्पकालीन फूलको बिउ तथा मौरी चरन बोटबिरुवा खरिद	चरन क्षेत्रमा बृद्धि
८	मुढेघार सुधार कार्यक्रम	मुढेघारमा टपबार फ्रेम राखी आधार चाका जडान गरी गोला विभाजन तथा गुणस्तरीय मह उत्पादनमा बृद्धि भएको
९	श्रोतकेन्द्र स्थापना र ५० प्रतिशत अनुदानमा मौरी घर गोला तथा सामग्री वितरण	कृषकहरुले व्ययसायिक मौरीपाल सुरुवात गरी प्रतिगोला ५ देखी १० कि.ग्रा. मह उत्पादन लिन सफल भएका ।
१०	मौरीबाट पराग सेचन प्रदर्शन	परागसेचन बारे चेतना बृद्धि
११	मौरीचरन बोट विरुवा खरीद तथा वितरण	मौरीचरनको चेतना थप चरन क्षेत्र विस्तार भएको



# SWOT Analysis

क्र. स	सबल पक्ष	कमजोर पक्ष	अवसर	चुनौतीहरु
१	<ul style="list-style-type: none"> <li>• जनशक्ति दरवन्दी २३ प्राविधिक ११ प्रशासन १२</li> <li>• भौतिक पुर्वाधार तालिम हल छात्रावास प्रयोगशाला क्यान्टिन</li> </ul>	<ul style="list-style-type: none"> <li>• न्यून बजेट कार्यक्रम</li> <li>• व्यवस्थापन पक्ष (फर्म र कार्यालय सुधारोन्मुख)</li> <li>• बारवन्देज, भौतिक पुर्वाधार, मोटर जिर्ण हुदै गएको</li> <li>• कार्यक्षेत्र समेट्न नसकेको</li> </ul>	<ul style="list-style-type: none"> <li>• माग बढ्दो (तालिम, प्रविधि)</li> <li>• बजार (आन्तरिक, बाह्य)</li> <li>• उत्पादकत्व बढाउन सकिने अवस्था</li> </ul>	<ul style="list-style-type: none"> <li>• एकल व्यवसायबाट कृषकहरुलाई आत्म निर्भर गर्न</li> <li>• महको गुणस्तर कायम</li> <li>• वन फडानीबाट मौरीको चरन क्षेत्र घट्दो</li> </ul>



## SWOT Analysis continue...

क्र.स	सवल पक्ष	कमजोर पक्ष	अवसर	चुनौतीहरु
	<ul style="list-style-type: none"> <li>जग्गा जमिन प्रसस्त (६० रोपनी) चरन क्षेत्र</li> <li>कृषकहरुको रुची बढ्दै गएको</li> <li>४५ वटा श्रोतकेन्द्र स्थापना</li> </ul>	<ul style="list-style-type: none"> <li>TOR अनुसारको कार्यक्रम नभएको</li> <li>दक्ष जनशक्ति अभाव ल्याब सञ्चालन</li> </ul>	<ul style="list-style-type: none"> <li>कृषि नीति २०६१ अनुसार सिमान्तकृत कृषकहरुलाई समेटेर आय आर्जन गर्न सकिने ।</li> <li>मौरीपालन व्यवसायबाट कृषि जन्य उपजहरुमा उत्पादकत्व र गुणस्तर बृद्धि</li> <li>Apitourism</li> <li>Apitherapy</li> </ul>	<ul style="list-style-type: none"> <li>विषम परिस्थिती (जाडो, वर्षात, तुसारो खडेरी) बाट मौरी बचाउन</li> <li>विषादीको जथाभावी प्रयोग</li> <li>पछिल्लो पटक दाङमा भएको प्रतिनिधी घटना</li> </ul>





माइट व्यवस्थापन तथा EFB व्यवस्थापन अभियान कार्यक्रम सन्दर्भमा मग्याम चिसापानी स्याङ्जा, मोरङ र तामनगर रुपन्देहीका सहभागीहरु





बोर्डो पेन्ट तयारै तथा मलखाद व्यवस्थापन गर्दै कर्मचारी  
तथा ज्यालादारी कामदारहरु





विद्यालयबाट आएका विद्यार्थीहरुलाई सहजीकरण गर्दै कर्मचारी

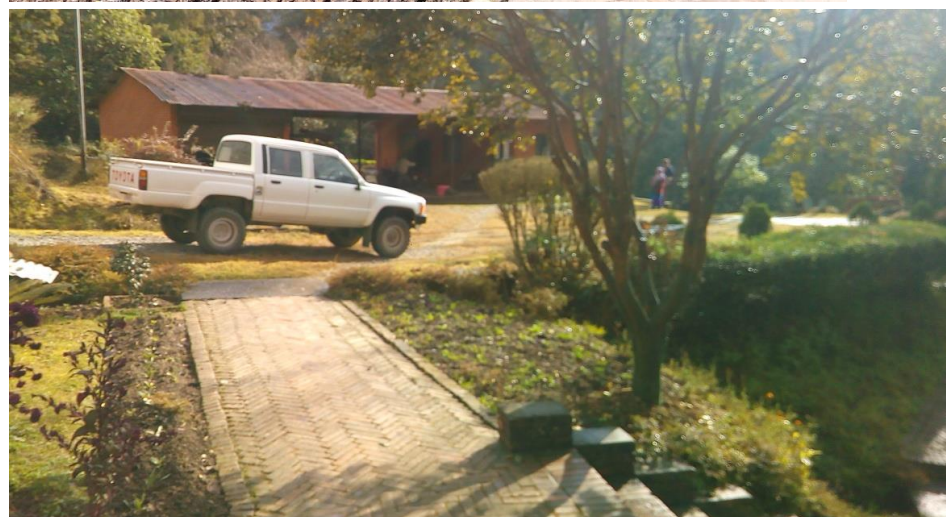




नियमित मौरी गोला निरीक्षण व्यवस्थापन र मौरीपालन बारे जानकारी लिन आएका विदेशी नागरीक



## फर्मको सुधारिदो अवस्था







एपियरीमा रहेका फलफुलका बोटमा औजेरु  
पलाएको

पतझड मौरी चरनका बोट विरुवा  
काँटछाट गर्दै कर्मचारीहरु





फर्म भित्र मौरी चरन क्षेत्र विस्तार एवं संरक्षण गतिविधि



# फर्म केन्द्रमा देखा परेका समस्याहरु, समाधानका प्रयासहरु, समाधानका उपायहरु

समस्याहरु	समाधानका प्रयासहरु	समाधानका उपायहरु
जनशक्तिको क्षमता अभिवृद्धि	जनशक्तिको क्षमता अभिवृद्धि	रिक्त दरबन्दीहरु पदपूर्ति हुनुपर्ने
फर्म सञ्चालन		मौरी जन्य चरनको लागि वोट विरुवा, मलखाद बिउ तथा अन्य उपकरणहरु खरिदको लागि बजेटको व्यवस्था गरिनुपर्ने
मौरी जन्य रोग तथा महको परिक्षण गर्न नसकिएको	नार्क, तथा प्राइभेट ल्याबमा पठाइएको ।	ल्याब सञ्चालन गर्न दक्ष जनशक्तिको अभाव भएकोले तालिमको व्यवस्था गरिनुपर्ने ।
गुणस्तर मह परिक्षण गर्न नसकिएको		
कृषक स्तर तथा प्राविधिक स्तरको तालिम नभएको	माग गरिने	

# मौरीपालन विस्तार गर्न भावी योजना

- देशै भरिको मौरीपालक कृषक, मौरी गोला संख्या र त्यसको रजिष्ट्रेसन, मौरी श्रोत केन्द्र, व्यवसायी, घर उद्योग आदिको तथ्याङ्क डाटाबेसमा लाने ।
- शाखाको हाल सेवा बन्द भएको ल्याबको पुनः सञ्चालन गरी सेवा विस्तार गर्दै यसलाई मौरी तथा मह परिक्षण गर्ने केन्द्रीय ल्याब बनाउन पहल गर्ने ।
- केन्द्रीय स्तरमा वि क्लिनिक स्थापना गरी मौरी श्रोत केन्द्रमा वि क्लिनिक अभियानको रुपमा सञ्चालन गर्ने ।
- विषादिमुक्त मौरी श्रोत केन्द्र तथा मौरी चरन क्षेत्र विस्तारमा कार्यक्रमहरु सञ्चालन गर्ने ।



## भावी योजना क्रमश.....

- नयाँ स्थानमा मौरीपालनको सम्भयावता अध्ययन गरी क्षेत्र विस्तार गर्दै जाने ।
- परागसेचनमा मौरीको भुमिकामा जनचेतना फैलाउन मौरी पकेट क्षेत्रहरुमा कृषक स्तरमा परागसेचन प्रदर्शन कार्यक्रम सञ्चालन गरी वालीमा तुलनात्मक उत्पादनको फरक बारे जनचेतना वृद्धि गर्ने ।
- वनस्पातिक ब्यालेण्डर तयारी गरी देश भरिको मौरी चरन क्षमता अध्ययन गर्ने ।

# भावी योजना क्रमश.....

- नेपालमा रहेका भिर मौरी लगायत विभिन्न प्रजातीका मौरीहरुको संरक्षण तथा व्यवस्थापन गर्ने ।
- रानी प्रजनन, कोलोनी छनोट तथा संभार
- फर्ममा केन्द्रमा मौरी चरन क्षेत्र विस्तार गर्ने ।
- क्षमता विकास
- मौरी विमा कार्यक्रम
- Api Tourism



“कृषि मुलश्चः जीवनम्”



“धन्यवाद”